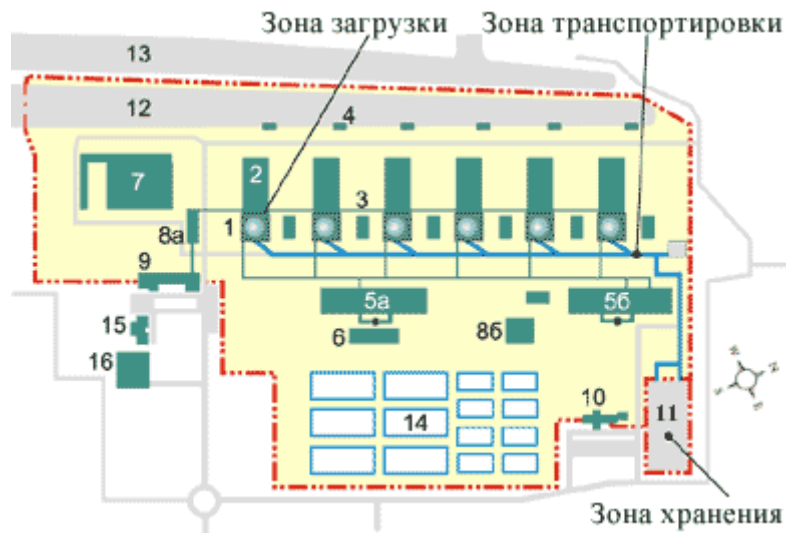


## Centrale nucléaire de Zaporijjia Plan officiel du site et images Google Earth

### A / Plan officiel du site

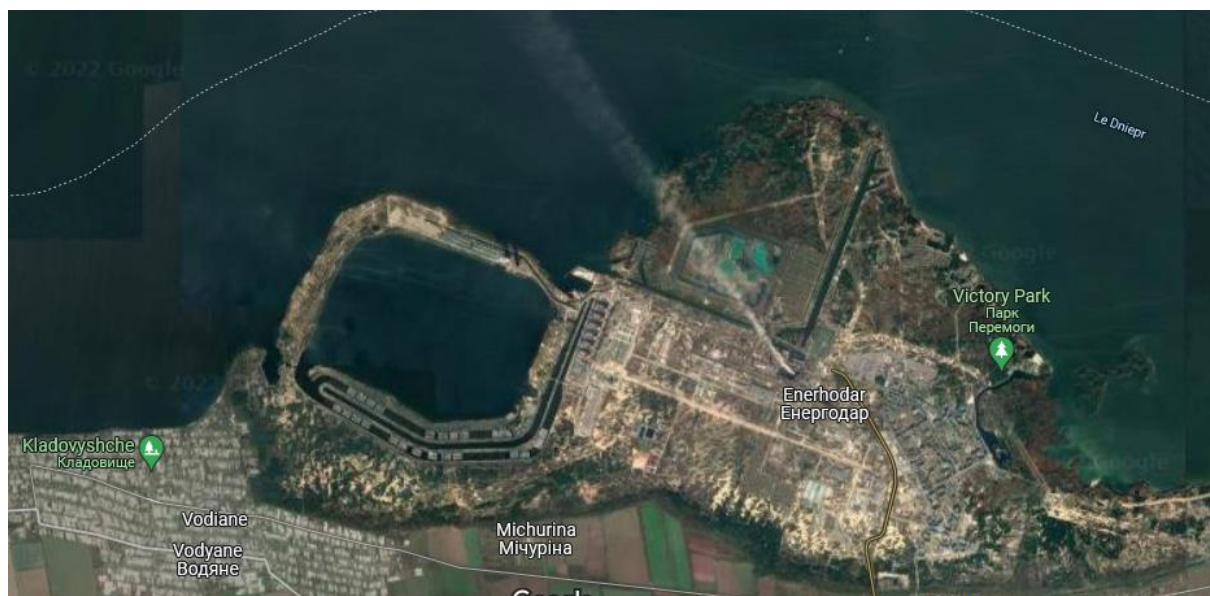
Source : <https://www.npp.zp.ua/index.php/en/activities/sfds/history> (Consulté B. Chareyron le 2 mars 2022 à 15H30, site inaccessible depuis le 4 mars)



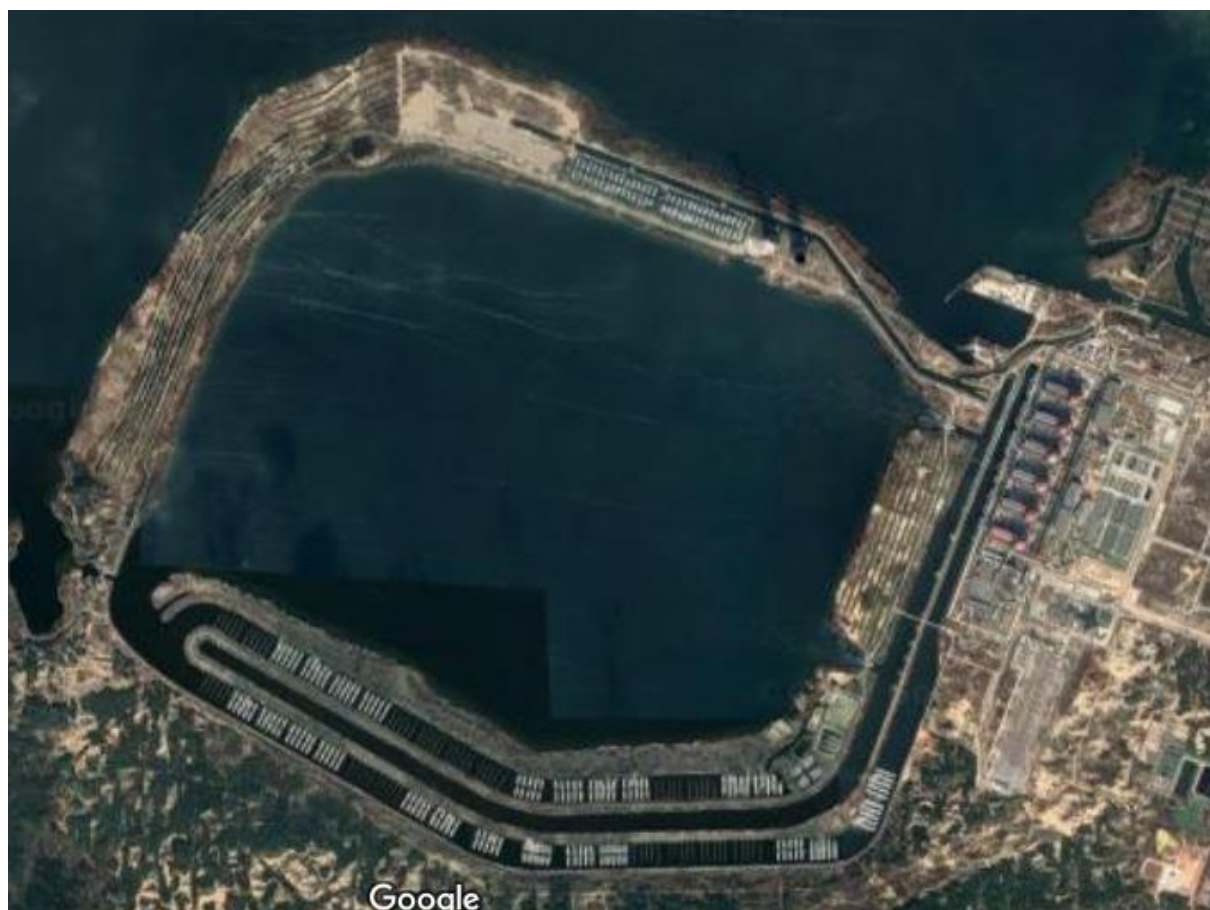
1. Reactor compartment
2. Turbine compartment
3. Diesel-generator
4. On-shore pump station
5. Special building 1 and 2
6. Radwaste storage
7. Combined auxiliary building
8. Laboratory and amenity building 1 and 2
  
9. Administrative building, check-point 1
10. Check-point 2
11. DSFSF site (Dry Storage Facility : Zone d'entreposage des combustibles irradiés à sec)
12. Inlet channel
13. Discharge channel
14. Spray ponds
15. MCR full-scope simulator
16. Maintenance personnel training center

## B / Exploitation des images Google Earth

### 1. Vue générale incluant la centrale nucléaire, le Dniepr et la ville d'Enerhodar (ou Energodar):



### 2. Zoom sur le site nucléaire de Zaporijjia :



### 3. Les bâtiments des 6 réacteurs nucléaires et les zones de stockage des déchets radioactifs :



Gros plan sur le parc d'entreposage à sec des combustibles irradiés (DSFSF). On identifie clairement les « Canisters », qui contiennent chacun 24 assemblages de combustibles irradiés. Ces matériaux de très forte activité sont entreposés à l'air libre





4. La zone des bâtiments administratifs endommagée lors des combats, et notamment le centre de formation et d'entraînement pour le personnel (en bas, à droite, avec la légende).



5. Distance bâtiment de formation / réacteur

Confirmation de la distance mentionnée dans le communiqué CRIIRAD du 4 mars (environ 500 m).



## 6. Les a ror frig rants :



Compilation : C. Castanier et B. Chareyron